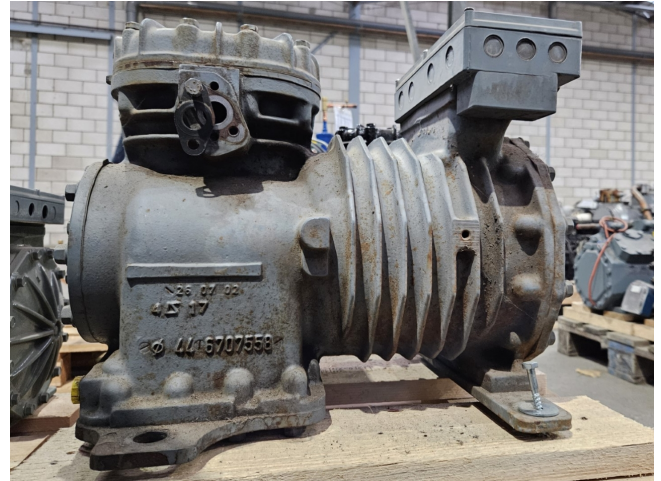


DWM DLFP-20X-EWL

Specifications

Merk	DWM
Type	DLFP-20X-EWL
Koudemiddel	Freon
kW at -20°C/+40°C	4,0
kW at -30°C/+40°C	2,3
kW at -40°C/+40°C	1,0
m ³ / h	12,9
Opmerkingen	Y.o.b. 2002
Gewicht in kg.	86 kg
Afmetingen	500x340x360 mm (LxWxH)
Stock	1



Description

Used DWM DLFP-20X-EWL

Gebruikte Copeland DLFP-20X-EWL semi-hermetische zuigercompressor. De compressor heeft een cilinderinhoud van 12,9 m³/h.

